

Ein-Personen-Gerüst FlexxTower

Einfach und schnell in der Montage,
sicher und flexibel in der Anwendung





Abb. Bestell-Nr. 125100



FlexxTower

- Rollgerüst aus stabilem Aluminium-Rundrohr mit geschweißten Rahmenteilen für Arbeitshöhen bis 6,10m
- Mittels 3-T-Methode von Ebene zu Ebene schnell und sicher von nur einer Person auf- und abbaubar (Benutzung bis zwei Personen)
- Werkzeuglose Montage dank Steckverbindungen und Schnellverschlüssen
- Geringes Gewicht der Einzelteile für ein einfaches Handling
- Platzsparend in Transport und Lagerung, da Einzelteile kompakt ineinander gestapelt und als Transportwagen genutzt werden können
- Hohe Flexibilität und Stabilität durch klappbare Dreiecksausleger mit Schwenkfuß – ideal auch für den wandseitigen Aufbau oder das Verfahren in engen Gängen
- Vier Lenkrollen Ø125mm mit Feststeller und Spindeln für Höhenausgleich
- Aluminium-Bordbretter und pulverbeschichtete Geländerahmen mit integrierter Knieleiste zur Absturzsicherung
- GS geprüft nach DIN EN 1004
- Lastklasse / Gerüstgruppe 3: 2,0 kN/m²

**BG BAU
gefördert**
– 25 % der Anschaffungs-
kosten bis max. 500,- €

Arbeitshöhe bis ca. m	6,10
Gerüsthöhe m	5,30
Plattformhöhe m	4,10
Plattformgröße m	1,20x0,60
Transportmaß BxHxT	1,38x1,86x0,83
Gewicht kg	117,0
Bestell-Nr.	125100
UVP ohne MwSt. Euro	3.299,00



Stabile Verbindung

- Selbstschließende Gerüstklau mit ausgereifter Geometrie für eine sichere Verbindung
- Innovativer Federclip für Aufsteckrahmen – kein unabsichtliches Lösen oder Verlieren möglich
- Pulverbeschichtete Geländerrahmen mit Querstreben für eine hohe Stabilität



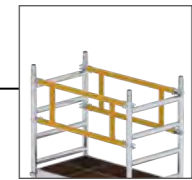
Sicherer Stand

- Klappbare Dreiecksausleger mit Schwenkfuß
- Ideal auch für den wandseitigen Aufbau oder das Verfahren in engen Gängen
- Einfach in der Handhabung



Flexible Basis

- Lenkrollen Ø125 mm mit Feststeller
- Höhenverstellung für Niveaueingleich



Höchste Qualität

- Anwenderfreundliche und robuste Konstruktion
- Geringes Gewicht der Einzelteile für eine leichte Handhabung
- Geschweißte Rundrohr-Rahmen für höchste Stabilität
- Rundum profilierte Sprossen für ein sicheres Auf- und Absteigen



Schnell und sicher in der Höhe

- Einfacher Auf- und Abbau von Ebene zu Ebene durch eine Person (Benutzung bis zwei Personen)
- Praktische Einhängkonsole erleichtert die Mitnahme und Montage der Einzelkomponenten
- Mittels 3-T-Methode befindet sich der Anwender immer im absturzgesicherten Bereich

Werkzeuglose Montage und einfacher Transport

Das neue Ein-Personen-Gerüst FlexxTower überzeugt nicht nur durch seine Robustheit und Qualität, sondern lässt sich mittels 3-T-Methode (Trough The Trapdoor = in der Durchstiegs Luke sitzend) auch einfach, schnell und sicher montieren. Denn der Anwender befindet sich dabei dank vormontierbarer Doppelgeländer immer im absturzesicherten Bereich.

Schnellverschlüsse und Gerüstklauen sorgen für einen weiteren Effizienz- und Sicherheitsgewinn bei der Montage, genau wie die praktischen Einhängkonsolen für die Mitnahme der handlichen und leichten Einzelbauteile aus Aluminium von Ebene zu Ebene.

Zudem lässt sich aus wenigen Einzelteilen werkzeuglos ein Transportwagen bauen, in dem die restlichen Gerüstteile oder auch andere Materialien schnell und ergonomisch transportiert werden können. Dank seiner kompakten Abmessungen passt der FlexxTower so auch durch alle gängigen Türen und kann in vielen Nutzfahrzeugen befördert werden.

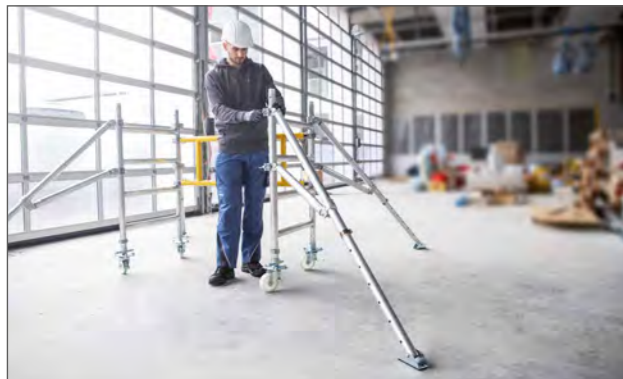
Mit wenigen Handgriffen zum sicheren Gerüst:



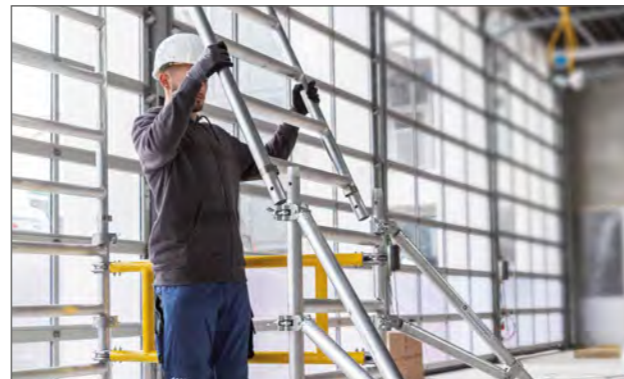
Transport in vielen gängigen Nutzfahrzeugen zum Einsatzort



Leichtes Handling dank kompakter Einzelteile



Einfache Montage der Ausleger für sicheren Stand



Intuitive Steckverbindungen mit Federclips



Pulverbeschichtete Geländerrahmen als Querstreben



Stabile Plattformen mit Schnellverschlüssen



Praktische Einhängkonsole (ausziehbar) zur Mitnahme der Teile



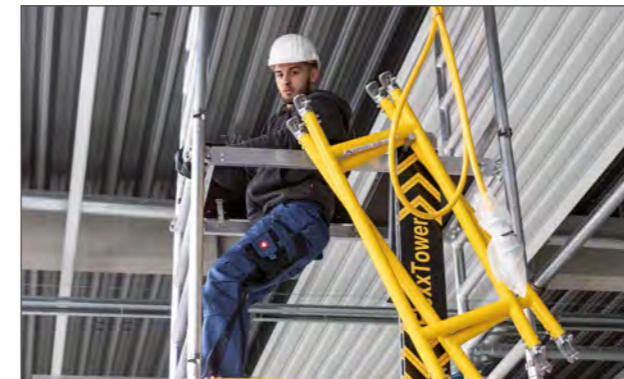
Montage im absturzsicheren Bereich dank 3-T-Methode



Weitere Aufsteckrahmen einsetzen



Obere Plattform einhängen



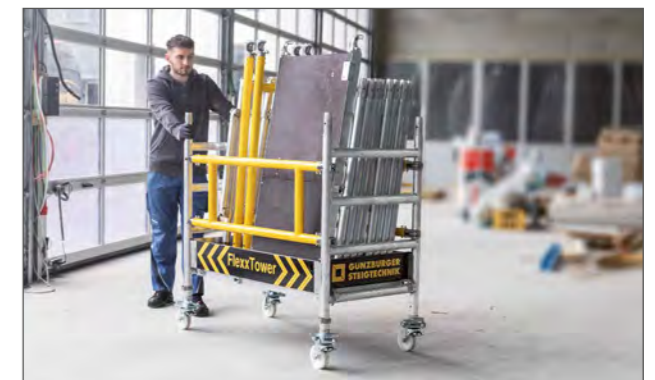
Sicherer Aufstieg dank rundum profilierter Sprossen



Obere Geländer und Bordbretter montieren



Fertig für das sichere Arbeiten in Höhen bis zu 6,10m



Nach dem Einsatz bequem zum nächsten Einsatzort schieben



Steigtechnik

- Leitern mit Stufen und Sprossen
- Rollgerüste und Podeste
- Treppen, Überstiege, Laufstege
- Steig- und Schachtleitern



Sonderkonstruktionen

- Für Nutz- und Schienenfahrzeuge
- Für die Luftfahrt
- Für Industrie- und Außenanlagen
- Für die Transportlogistik



Rettungstechnik

- Feuerwehrleitern
- Rettungsplattformen
- Transportkästen
- Rollcontainer



Service

- Montagearbeiten
- Reparatur und Wartung
- Prüfdienst und Dokumentation
- Schulungen und Seminare